

なんてん

2011.10

第55号

発行元：社会福祉法人 県央福祉会 横浜市中山みどり園

226-0011 横浜市緑区中山町 395-2

Tel 045-931-8611 Fax 045-931-8626

発行責任者 鈴木 紀雄



季節を感じる制作 ～秋～

先日活動室2では、お月見団子とすすきの制作をしました。

お月見団子は、紙粘土で作成し、団子を盛る盆は、牛乳パックに色紙を貼って作りました。団子を手で丸めたり、お盆に色紙をきれいに貼るなど、皆さん真剣に取り組んでいました。団子に添えるすすきは、竹ひごにモールを巻きつけ作成しました。細い難しい部分もありましたが、時間をかけて、丁寧に行っていました。

そのかいあって、素敵なお月見団子とすすきが出来上がりました。



今年の十五夜は、6年ぶりに満月と重なったそうです。9月に入っても、暑い日が続きましたが、確かな秋の到来を感じさせる制作となりました。

(山木明江)



新メンバー紹介

9月より常勤として新しい職員が入りました！常勤で入った3名の方に一言いただきました。新しいメンバーが増えた中山みどり園をこれからもよろしくお願いします。
(野中隆宏)

9月1日付けで相模原南部療育センターから中山みどり園へ配属になりました村上治（むらかみおさむ）です。活動室1を担当させていただきます。前施設では、幼児～中学生の療育プログラムを担当させていただきました。今までの経験を糧に皆様の豊かな過ごしの一助になりたいと考えております。至らない点が多くあるかと存じますが、凡事徹底をモットーに努めていく所存です。

何かお気づきの点がございましたらご遠慮なくお知らせください。
よろしくお願ひ致します。

(村上治)

9月1日付けで横浜市都筑区にあるグループホーム・ナトゥールハウスから横浜市中山みどり園に異動して参りました比嘉渡（ひがわたる）と申します。活動室2を主に担当させていただきます。

趣味は音楽とスポーツです。

ナトゥールハウスで得た経験を活かしつつ、新たな気持ちで努めさせていただきたいと思ひます。

宜しくお願ひします。

(比嘉渡)

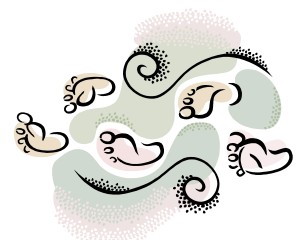
9月1日付けで横浜市瀬谷区にあるグループホーム・阿久和ドムスから横浜市中山みどり園障がい者自立生活アシスタント部門に配属となりました米山美保（よねやまみほ）と申します。

趣味はウォーキングと旅行です。

グループホームで得た経験を活かしつつ、心機一転して新しい環境で、利用者の方々の生活を一緒に支えていくお手伝いをしていければ、と思ひます。

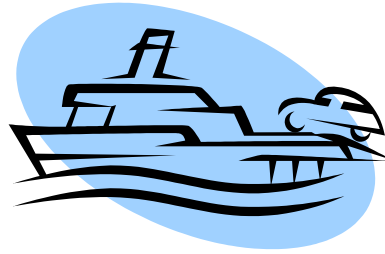
不束な点もあるかと思ひますが、どうぞよろしくお願ひいたします。

(米山美保)





おしらせ。



・10月より、原崎知之が『わかばケアセンター』に異動になりました。

10月1日より、海老名に新設される重度自閉症施設に異動することになりました。みどり園に異動になる以前は、少人数の施設で働くことが多かったので、初めは戸惑うこともありましたが、たくさんを経験でき、学ぶことができました。みどり園で過ごした2年半は、今思うと、とても短かったように感じますが、利用者さんと毎日過ごす中で、状態の変化や成長の様子などを感じることができ、改めて1日1日の積み重ねの大切さを実感できたように思います。

また、多くの利用者さん、ご家族から色々なお話を伺ったり、時に支援の相談をさせて頂いたりして、過ごせた日々は、とても大切なものになりました。

今までの経験を活かし、これからも1日1日を大切に歩んで行けたらと思います。本当にありがとうございました。

(原崎知之)

ここでぶれいく クイズ!

問題 I. 日本で一番高い建造物は「東京スカイツリー」ですが、世界一高い建造物は次のうちどれでしょう？



- ①ブルジュ・ハリファ (アラブ首長国連邦)
- ②上海環球金融中心 (中国)
- ③ペトロナスツインタワー (マレーシア)



問題 II. ハロウィンではかぼちや(ジャック・オー・ランタン)を家の前に飾るといのが日本では有名ですが、元々は違う野菜で作られていたそうです。その野菜とは次のうちどれでしょう？

- ①ウリ
- ②カブ
- ③キャベツ




10月のスケジュール


月	火	水	木	金	土	日
					1 開所日	2 
3	4	5	6 園内宿泊 → →	7 → →	8	9
10 体育の日	11	12	13	14 園外宿泊 → →	15 開所日 B 日程 → →	16
17	18	19	20	21	22	23
24 31	25 	26	27 園内宿泊 → →	28 → →	29	30 

~~~~~クイズの正解~~~~~

問題Ⅰ：①ブルジュ・ハリファ

全高（尖塔高）828 m、軒高（ビル本体の屋根の地上高）636 m。160 階建ての現在世界一高い超高層ビルである。

②上海環球金融中心は世界一高い展望台（高さ 474 m）を持つビル。全高 492 m。

③ペトロナスツインタワーは全高 452 m あり、20 世紀の高層建築としては最も高い。二本のビルが対になっているツインタワーとしては依然として世界一。

問題Ⅱ：②カブ

ハロウィンがアメリカに伝わったのち、カブのランタンは、移民したアイルランド人によりアメリカでの生産量が多かったカボチャのランタンに変化しました。現在でもスコットランドなどでは一部の国ではカブを使っているところもあるそうです。

**編集後記**

先日、私の家の近くにある神社でお祭りが開かれていました。その神社は小さい敷地ながらも多くの出店が並び、たくさんの人で賑わっていました。私もお祭り気分を感じようと、出店に出かけて『たこやき』と『お好み焼き』を買って食べました。30 分間ほどですが花火も上がり、楽しく夏を感じることが出来ました。

これからの時期は、季節の変わり目で天気・気温と不安定な日々が続くかと思いますが、気をつけて過ごしましょう！

（野中隆宏）