

なんてん

発行元：社会福祉法人 県央福祉会 横浜市中山みどり園
226-0011 横浜市緑区中山町 395-2
Tel 045-931-8611 Fax 045-931-8626
発行責任者 鈴木 紀雄

2013.03
第 72 号



一年間の思い出 一年間の思い出

中山みどり園では、今年度から活動室 4 が新しくでき、大きく変わった 1 年だったと思います。1 年の様子を各活動室ごとに振り返ってもらいました。

活動室 1

2012 年度の活動室 1 には、新たに横浜市中山みどり園へ通うことになった利用者さんが 1 名加わり、新たにできた活動室 4 へ移動した利用者さんもいたことや、職員体制も変更があり、様々な変化があった一年間でした。また、園の改装工事により大きく環境が変わったことで、職員と利用者さん共に試行錯誤しながらの一年間を過ごしてきたように思います。

活動内容はこれまで通り、作業や散歩の他、音楽、軽運動、調理、創作活動を行いました。新たな環境の中で、これまでと同じ活動でも、それぞれの新しい一面を多く見ることができました。

夏祭りや新年会などの園内行事では、活動室出し物の練習や看板作りに一生懸命取り組み、利用者さんそれぞれの「持っている力」を思う存分に発揮する良い機会になりました。

活動室の枠を超えて実施した外出プログラムでは、「電車で鎌倉」「温泉」「プール」等、それぞれの好きな場所を選ぶことができたこともあり、とても楽しむことができました。

これから来る新しい一年も、更に楽しい思い出を作っていきたいと思います。

(比嘉 渡)

活動室 2

今年度も活動室 2 では様々なことに挑戦し、楽しくも有意義な経験を積んできました。その中でもビッグなイベントとして「夏祭り」と「新年会」がありました。どちらもかなり前から準備に準備を重ねて、当日を迎えたイベントです。みんなで力を合わせて一つのことを達成するという経験も積めました。

夏祭りでは、輪投げコーナーと冷やしバナナの販売を行いました。事前準備はもちろん、当日も接客など最後まで頑張っていました。



新年会では「小さな世界」の楽器演奏を行いました。自分の受け持ちの楽器を何か月も前から練習し、本番に臨んでいます。本番では練習の時とは違い、多くの人を目の前にしての発表となりましたが、一生懸命にそして笑顔多く演奏していました。

来年度も、利用者さん一人一人の頑張りを精一杯応援していきたいと思うと同時に、みんなの頑張りを結集して何か大きなことを成し遂げるといった経験もたくさん積んでいきたいと考えています。(櫛田義昭)

活動室 3

今年度の活動室 3、「目玉」の活動は、なんといっても『世界の料理を作ろう!』です。世界地図を活動室に掲示し、毎月、「今月はどの国に行きましょうか〜?」と皆で話し合いながら、色々な国の郷土料理や国の名産品を使った料理を作りました。作って味わった後は、地図に色を塗り、レシピも書いてまとめました。その国の言葉で料理名を覚え、外国語の勉強にもなったかもしれません。この1年で、17の国と地域を巡り(?!), さすがに世界一周!とはいきませんが、世界と少しふれあう機会になったのではないのでしょうか。これまで知らなかった料理を味わう感動もありましたが、同じような料理が名前を変えて色々な国で食されているという発見もありました。



“美味しいモノは美味しい”、国は違ってもやはりみんな同じ人間なんだなあと思うこともできた活動になったと思います。(大越絵里子)

【写真左下…ドラニキ：ジャガイモのパンケーキ（ベラルーシ）、

右上…ムスティッカピーラッカ：ブルーベリーヨーグルトパイ（フィンランド）】

活動室 4

今年度からスタートした活動室 4 は、職員・利用者さんにとって色々なことにチャレンジできた一年になったと思います。

活動としては、作業や散歩以外にも利用者さんが好きな「カラオケ」や「制作」、「トランプ」を行ってきました。行事にも活動室 4 として参加し、夏祭りでは来園者の方にパンフレットを配布したり、新年会では出し物として書初めを行ったりしました。様々な方と触れ合う時間や他の利用者さんと協力して行うことで、楽しい気分に加えて、普段の活動では経験できない経験をすることができたのではないかと思います。

3月には利用者さんと『ラーメン博物館』に外出することを計画しています。利用者さんが楽しめる活動を今後も行っていきたいと思っています。

小さい活動室ではありますが、今後は存在感を大きく示せていけたらと思っています!!

(野中隆宏)





作業報告



今年度みどり園の作業で使ったペットキャップの合計個数を発表します!!

2012年4月1日からみどり園で取り扱ったペットキャップの数は、なんと **523,800** 個です (平成25年2月13日現在)。ペットキャップをひとつずつ積み上げていくと、(ペットキャップの高さは一般的に1.4センチなので) 約7,400メートルになります。横浜ランドマークタワーの約25本分、富士山の約2倍の高さとなります。



ペットキャップは利用者さんの御家族、みどり園の近所のご家庭、学校、近隣の施設等からのご好意で頂くことが多く、今年度も、たくさんのペットキャップが集まりました!



いつもご協力ありがとうございます。今年度も皆さんのご協力でたくさんの作業を行うことができました。本当にありがとうございました!!

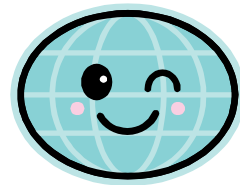
ここでふれいく



クイズ!

問題Ⅰ: 地球が生まれたのは何年前でしょうか?

- ① 46億年前
- ② 46万年前
- ③ 4億6千年前
- ④ 64億年前



問題Ⅱ: 約2億5千万年前に存在したと言われている、巨大な大陸の名前はどれでしょうか?

- ① アゲパン大陸
- ② ムシパン大陸
- ③ パンアゲ大陸
- ④ パンゲア大陸





3月のスケジュール



月	火	水	木	金	土	日
				1 園内宿泊 → →	2 開所日 → →	3
4	5	6 	7 園内宿泊 → →	8 → →	9	10
11	12	13	14	15	16 開所日	17
18	19	20 春分の日	21	22	23 	24
25	26 	27	28	29	30	31

~~~~~クイズの正解~~~~~

問題Ⅰ：①

太陽のまわりで宇宙にただようガスや塵が激しくぶつかり合い、合体を繰り返して大きくなっていったと考えられています。太陽系の隕石や月の岩石が生成された年代から、46億年ほど前の出来事だと考えられています。ちなみに、ヒト（ホモ・サピエンス）は40～25万年前に登場したとされ、現在地球上にいるヒトすべての祖先は約14万年前のアフリカの女性、だと言われています。

問題Ⅱ：④

大陸や海は、プレートという固い岩盤の上に乗っていて、1年に数センチという速度で移動しています。約2億5千万年前にはプレートの動きで全ての大陸が次々と衝突し、1つの巨大な大陸（超大陸）を形成していたと考えられています。ちなみに、将来、2億～4億年後にも「パンゲア・ウルティマ大陸」という超大陸ができると予想されています。「パンゲア」とはギリシャ語ですべての陸地という意味だそうです。

編集後記

2012年度もあと1ヵ月になりました。1月に引き続き雪が降るなどまだまだ寒い時期が続いていますが、皆さん体調を崩されてはいないでしょうか？

私は1月に子供の時以来の39℃を超える熱が出て寝込むことができました。すぐに熱は下がったのでインフルエンザではなかったこと、連休でのことですぐに治ったことが幸いでした。今年もインフルエンザやノロウイルスに気をつけるだけでなく、体調管理をしっかりしようと感じた出来事でした。利用者さんやご家族の皆さんも体調にお気を付け下さい。
(野中隆宏)