

たんぽぽ

2013.09
第78号

発行元：社会福祉法人 県央福祉会 横浜市中山みどり園

226-0011 横浜市緑区中山町 395-2

Tel 045-931-8611 Fax 045-931-8626

発行責任者 熊井さとみ



夏祭りを行いました

来たる 8/9 (金)。今年もやってまいりました！毎年恒例、利用者の皆さんが首を長くして待っていたみどり園の夏祭りが開催されました！

今年の活動室 1 は『わくわくボックス (景品くじ)』や『黒蜜きなこアイス』の模擬店を出店とお弁当の食券販売を行いました。活動室 2 は『(金魚の形をした) スーパーボールすくい』、『焼きりんご』の模擬店を出店。活動室 4 では『冷やしきゅうり』の模擬店を出店と園内マップの配布を行いました。どのお店も行列ができ、大盛況のうちに幕を閉じました。また、活動室 3 では最近、世界遺産に登録された富士山に見立てた山の模型を掃除する『富士山をきれいにしようよゲーム』を行い、皆さん苦戦しながらもとても盛り上がっていて、歓声や笑い声が絶えませんでした！



各模擬店やゲームコーナーの看板や道具、景品などは活動でも利用者さんと職員で少しずつ作り上げていきました。制作中は皆さん当日に向けて一生懸命取り組み、夏祭り当日に、ご来場の皆さんにその成果を見ていただく事を楽しみに頑張りました。

今回も外部からは、社会福祉法人キャラマード『みどりの家』さん、地域作業所『あしたば工芸』さんに来て頂き、素敵な製品を販売して頂きました。美味しいクッキーや可愛いキーホルダー等に心が躍った方も多いのではないでしょうか。



今後も地域の方々やご家族の皆さんと協力し、支え合いながら、利用者さんと一緒に活動や行事をどんどん盛り上げて作り上げていきたいと思えます。今後とも、どうぞよろしくお願い致します。

(川原慎司)

♪水遊び・すいか割りをしました♪

8/3(土)、活動室1と2の利用者さんと『水遊び』をしました。2階のバルコニーに家庭用のビニールプールを設置して、夏らしいひと時を楽しみました。プールに水が張られる前から興味深く見つめている利用者さんもいました。水が冷たい水に足をゆっくり浸しながら、連日の暑さを忘れて楽しんでいる姿が多く見られました。



また、水遊びの他にも『スイカ割り』を行いました。お面をかぶり、気合充分で参加する利用者さん達で盛り上がっています。スイカに棒が当たると衝撃に驚いたり笑顔でスイカをもう一度叩いたり、各々楽しい活動になったのではと思います。

割ったスイカはもちろん皆さんで美味しく頂きました。

夏の思い出として大いに楽しんでいただけたようでした。

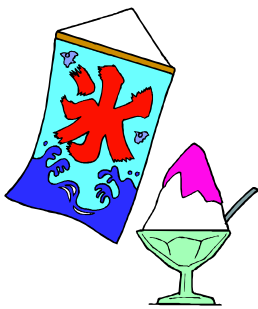
(比嘉渡)

かき氷を作りました☆

8/17(土)、午後の活動は調理でした。暦の上では「立秋」が過ぎたとは言っても、まだまだ本当に暑い！！そこで今回はかき氷を作ることにしました。午前中は職員、利用者さん一緒に歩いて近くのスーパーまでシロップを買いに出掛けています。スーパーまで行く途中「何味のシロップが良いかなあ」と利用者さん達に聞いてみると、メロン味やいちご味といった定番の答えが返ってくる中、「全部掛けて食べる！」とちょっぴり欲張った(?) 答えも飛び出しました。調理の時間中すべての利用者さんがかき氷機を操作し、自分だけのオリジナルかき氷を作

っています。削られた氷が落ちてくるところに興味深そうにじっと見つめている利用者さんもいました。それぞれの利用者さんが好きなシロップを掛けて、見た目にもカラフルなかき氷を美味しそうに食べていました。夏の暑さを癒すちょっとしたクールダウンの時間になったのではないかと思います。

(櫛田義昭)



…ゴーヤ栽培中…

現在、活動室4では、ゴーヤの栽培を行っています。プランターへ植え替えたり、水やりをしたりと、活動や休み時間を使って、利用者さんと職員が一緒にお世話をしています。

6月にプランターへの植え替えをしてから、丈もどんどんと伸び、今では支柱が足りない程です。

最近は暑さのせいかな(?)少しバテ気味のようなのですが、



それでも可愛い花や実を付けて、利用者さんや職員の目を楽しませてくれています。出来れば今後、大きな実が付いて、皆さんで調理して食べられると良いなあなんて考えていますが、どうなることか…。

中には白いゴーヤの実が付く品種もありますので、是非探してみてくださいたらと思います！ (西尾瑞希)

ここでぶれいく



クイズ!

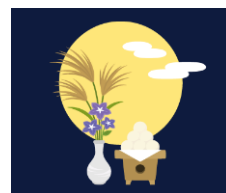
問題Ⅰ: 台風が来る前兆はどれでしょう?

- ①ウシガエルが鳴き始める
- ②雨が降ったり、止んだりを繰り返す
- ③急に快晴になる
- ④急に豪雨が降る



問題Ⅱ: 秋のお月見のことを十五夜といいますが、これはいつでしょう?

- ①8月15日
- ②9月15日
- ③10月15日
- ④毎年違う





9月のスケジュール



月	火	水	木	金	土	日
						1
2	3	4	5	6	7 開所日	8
9	10 	11	12	13	14	15
16 敬老の日	17	18	19	20 園外宿泊 A日程→	21 開所日 → →	22 秋分の日
23 振替休日	24	25	26	27	28	29 
30	31					

~~~~~クイズの正解~~~~~

問題Ⅰ：②

台風は積乱雲の集合体で、暴風とともに広い範囲に長時間にわたって大雨を降らせませす。十分に発達した台風では、垂直に発達した積乱雲が眼の周りを壁のように取り巻いており、そこでは猛烈な暴風雨となっています。この眼の壁のすぐ外は濃密な積乱雲が占めており(内側降雨帯)、激しい雨が連続的に降っています。さらに外側の 200~600 km のところには帯状の降雨帯があり(外側降雨帯)、台風が近づいてくる地域は、連続的に激しいにわか雨が降ったり、ときには竜巻が発生したりすることがあります。

問題Ⅱ：④

十五夜とは本来は満月のことをで、年に 12 回または 13 回めぐってきます。中でも旧暦の 8 月は 1 年の中で最も空が澄みわたり月が明るく美しいとされていたため、平安時代から観月の宴が開催されてきました。江戸時代からは収穫祭として広く親しまれるようになり、十五夜といえば旧暦の 8 月 15 日をさすようになりました。

旧暦を新暦に置き換え、9 月 15 日が十五夜だと思いがちですが、太陽の動きを基準にしている現在の暦にズレが生じるため、毎年 9 月中旬~10 月上旬の間に旧暦の 8 月 15 日がやってきます。これだけ幅があると何かと不便なため、十五夜関連の行事を毎年 9 月 15 日に固定化している場合もありますが、正確には違うそうです。ちなみに、2013 年の十五夜は 9 月 19 日だそうです。

『編集後記』

みどり園では夏休みがありましたが、皆さんゆっくり休めたでしょうか？私は奥多摩にラフティングに出掛けてきました。多摩川ではカモの親子が涼んでいる様子や国体のカヌーの会場ということで一生懸命練習している様子が見られ、リフレッシュ出来ました。

まだまだ暑い時期が続きますが、体調に気をつけて過ごしたいですね。(野中隆宏)