

はんとん

発行元：社会福祉法人 県央福祉会 横浜市中山みどり園

226-0011 横浜市緑区中山町 395-2

Tel 045-931-8611 Fax 045-931-8626

発行責任者 熊井さとみ

2016.08

第 113 号



「いのちの学習会」

6月24日(金) みどり園で『いのちの学習会』が開かれました。

この会は、横浜ベイエリア6つのグループホームの利用者さんが対象になり、みどり園に通われてる利用者さんも参加されています。

今回は、七夕が近いこともあり、短冊に願い事を書いて、みんなの前で発表しました。旅行に行きたい、芸能人に会いたいといった内容や、お仕事でミスを無くしたいといったやる気に満ちた願いもあり、お互いに良い刺激を受けることが出来ました。

その後は、みなさんお待ちかねの食事タイム。ちょっと贅沢なお弁当を食べながら、おしゃべりに花を咲かせました。

みなさんが書いた短冊は、笹の葉に結わき、みどり園の玄関に飾りました。

この学習会は当初、自分や自分の大切な人の、命と性の大切さを学ぶ場として始まりました。

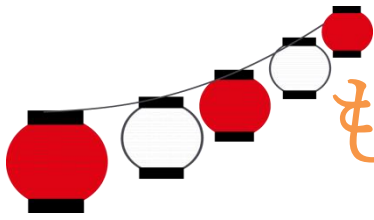
今ではホームで生活されている利用者さん同士の大切な交流の場になっています。

また、企画段階から利用者さんが携わることで、主体的に行動したり、自己表現のスキルを身に着ける貴重な機会となっています。

参加された利用者さんからは、「楽しかった!」「次はいつですか?」との声がたくさん聞かれました。

今後も、このような機会を定期的に設けていきたいと思えます。





もうすぐ夏祭り！！

張り切って準備中です





模擬店の看板作


がんばってます!!





日時  平成 28 年 8 月 10 日(水) 10:30~14:20

場所  横浜市中心山みどり園

- 
- ・的当て
 - ・ペットキャップ計量ゲーム
 - ・ラグビーゲーム
 - ・じゃんけんゲーム
 - ・手作りうちわ体験(みどりのこかげ
緑区障がい者後見的支援事業)

- 
- ・みどり園自主製品(石鹸、アクリルたわし、キーホルダー等)
 - ・あしたば工芸(クッキー販売)
 - ・みどりの家(自主製品販売)
 - ・自立生活アシスタント事業の紹介

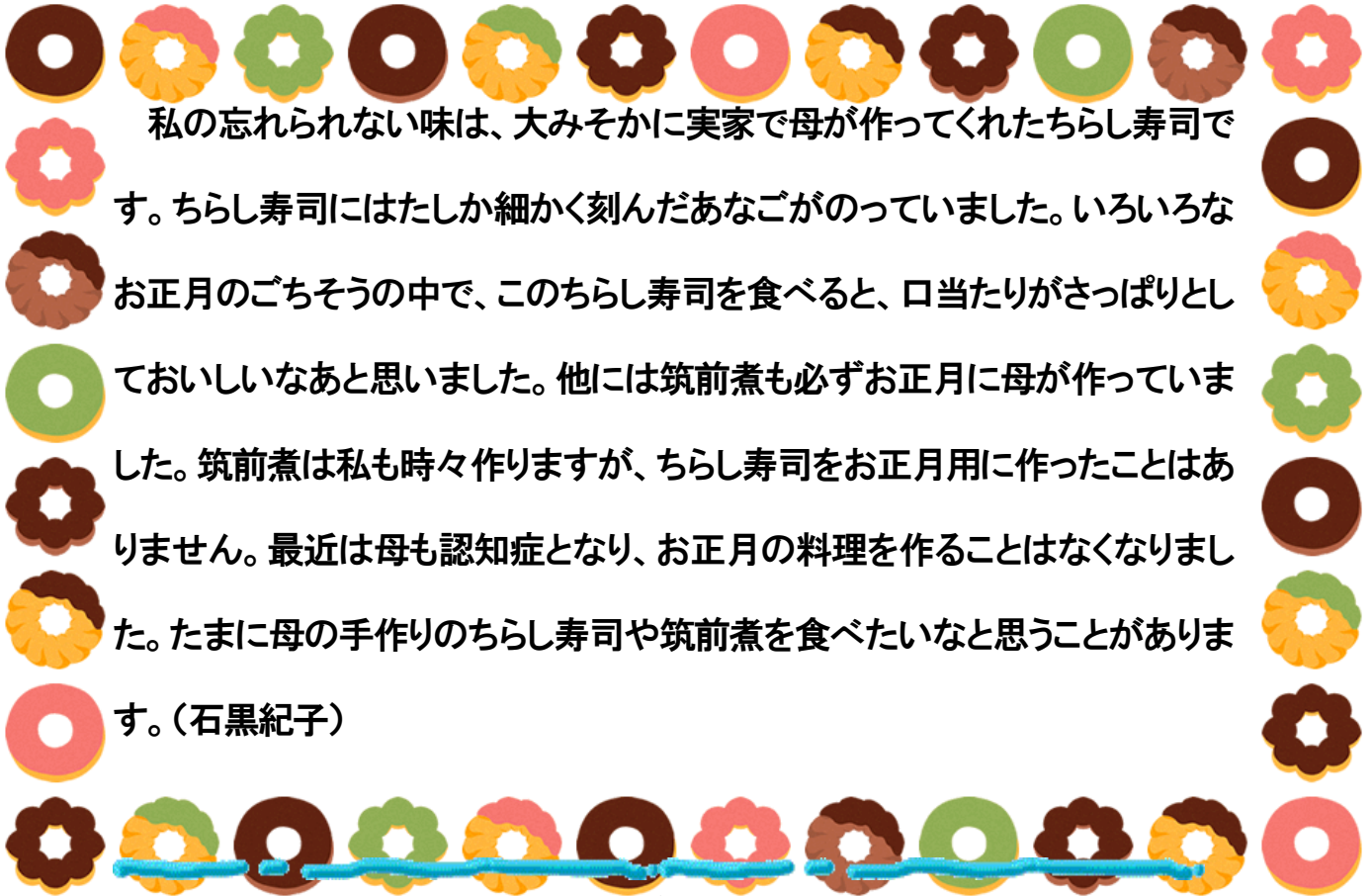
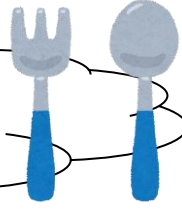
- 
- ・タピオカジュース
 - ・バターコーン
 - ・三浦創生舎による餃子販売
(13:00 までの予定)

- 
- ・『利用者さん、ご家族みんなで楽しむ阿波踊り!』
 - ・『利用者さんによる発表会』
等を予定しています。

ぜひ、遊びに来てください！！



私の忘れられない味



私の忘れられない味は、大みそかに実家で母が作ってくれたちらし寿司です。ちらし寿司にはたしか細かく刻んだあなごがのっていました。いろいろなお正月のごちそうの中で、このちらし寿司を食べると、口当たりがさっぱりとしておいしいなあと思いました。他には筑前煮も必ずお正月に母が作っていました。筑前煮は私も時々作りますが、ちらし寿司をお正月用に作ったことはありません。最近では母も認知症となり、お正月の料理を作ることはなくなりました。たまに母の手作りのちらし寿司や筑前煮を食べたいと思うことがあります。(石黒紀子)

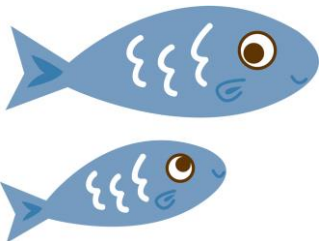
ここでふれいぐ クイズ!

問題 I : 8月31日は頃に合わせて「野菜の日」とされています。そこで、夏野菜のクイズをします。夏野菜のナスには、どのくらいの水分が含まれているでしょう？

- ① 30%以下
- ② 30~50%
- ② 50% ~90%
- ③ 90%以上



問題 II : 続いて食品に関する問題をもう一問！出世魚と呼ばれる魚がいます。では、関西で「ツバス」→「ハマチ」→「メジロ」→「〇〇」と名前が変わる魚はどれでしょう？



- ① ブリ
- ③ サケ



8月の予定

- ② アジ
- ④ マグロ



月	火	水	木	金	土	日
1	2	3	4	5	6 開所日	7
8	9	10 夏祭り 	11 山の日	12 夏休み →→→	13 夏休み →→→	14 夏休み →→→
15 夏休み →→→	16 夏休み →→→	17	18	19	20 開所日	21
22	23	24	25 園内宿泊 家族教室	26 園内宿泊	27	28
29	30	31				 

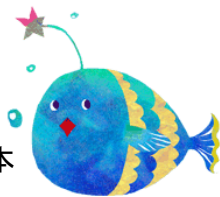
~~~~~クイズの正解~~~~~

問題Ⅰ：④

正解は、④90%以上です。ナスは90%以上が水分できているという、ほとんど水で出来た野菜です。夏野菜は体を冷やすものが多いですが、特にナスはその効果があるので、暑い時や体がほてった時に食べると、体の熱を冷ましてくれます。ただし、食べ過ぎには注意しましょう。

問題Ⅱ：①

正解は、①のブリです。出世魚とは、「成長して呼び名が変わる魚」のことです。昔、日本では武士や学者などは、大人になったときや、えらくなった時に名前を変える習慣がありました。出世魚は、縁起の良い魚として、めでたい席やお祝いの料理に使われていました。



編集後記

梅雨明けと同時に、厳しい暑さに見舞われていますが、皆様お元気にお過ごしでしょうか？いよいよ夏本番といった暑さですね。帽子を被ったり、水分補給をこまめにしたり、必要であれば日焼け止めクリームを塗る等して、強い日差しに負けないようにしましょう。少し頭が痛い、クラクラするという時は、無理をせず日陰で休んでくださいね。じつは、屋内でも熱中症になることもあるんです！過ごしやすい気温で、こまめに水分補給をしながら過ごしましょう。熱中症には気をつけなければいけません。夏と言えば楽しいイベントがたくさんありますね！お祭り、花火、プール、海…皆様の好きなイベントはありますか？私は冷たいスイカを食べながら、暑い夏を乗り越えようと思います！（永見早里）