



10月の園だより



わかまつ保育園 平成26年9月25日 発行

ひめりんごお泊まり保育

ひめりんごクラスのお友だちが、9月5日（金）～6日（土）の1泊2日で、熱海・姫の沢少年自然の家に泊まりました。はじめは、緊張していましたが、次第に笑顔も見られていました。海が見えると子どもたちは目を輝かせて景色に見入っていました！



はじめに行った「トリックアート迷宮館」では、不思議な感覚に襲われた子どもたち。目の前にある絵と写真に撮ったものと見比べたり、隠されたトリックを目で見て、触って確かめていたりしていた子どもたちでした。その中でも、目の錯覚には子どもたちだけでなく、保育士も驚かされていました。



自然の家に到着し、入所式を終え休憩後に散策をしました。階段の多い自然の家内を探検して回り、景色のよい場所を見つけたり、ヤギに餌をあげたりしました。製作のための木の実探しでは、雨上がりで思うように見つけれずにはいましたが、根気強く探し、どんぐりや木の葉を見つけて拾いました。写真たてを思い思いに飾り、お土産を作りました！



その後も、夕食作りをしたり、お風呂に入ったり、お布団を敷いたり、花火をしたりと友だちと楽しい時間を過ごしました。夜はぐっすり眠り、コットベッドでのお昼寝とは違う、豪快な寝相を見せてくれた子どもたちでした。

夕食のメニューは、カレーライス、サラダ、バナナ、りんごジュースでした。

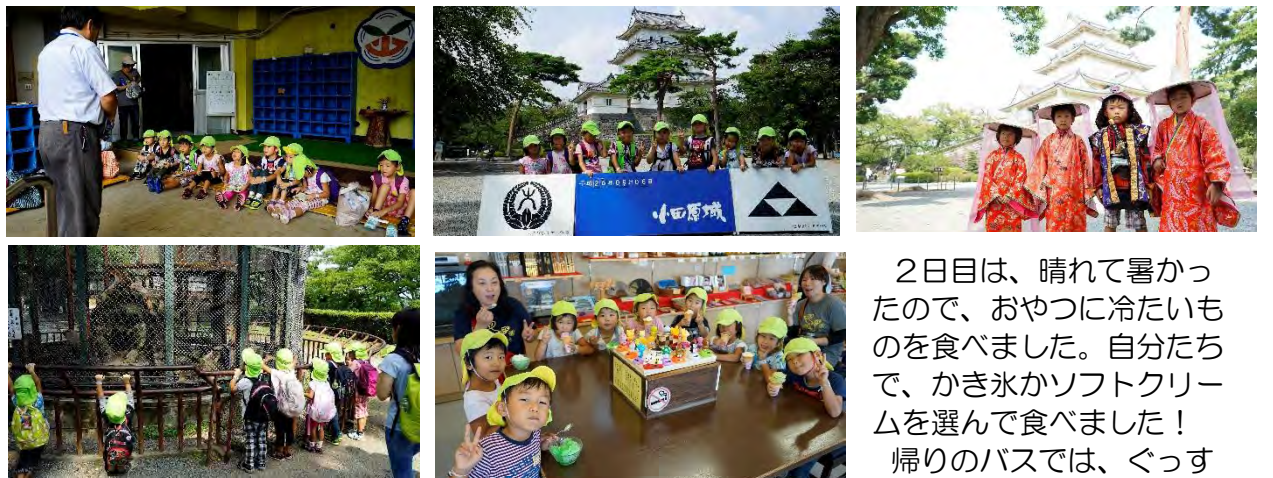


朝は、ボーっとしながらも自分のことは自分で頑張っていました。朝食は、バイキングで好きなものをとって食べました！

ちなみに、メニューは、ごはん、味噌汁、サラダ、オムレツ、かまぼこ、鮭でした。



退所式を終え、小田原城へ出発！小田原城内を散策したり、お姫様や甲冑のお殿様に変身したりと思いに楽しんだ後、お城の中を見学しました。展示してあるものに興味津々の子どもたちは、「〇〇だったのかな？」「どう使ったのかな？」など、友だちや保育士と話しをしながら見ていました。（城内は撮影禁止だったため、写真がありません…。）



り…と思いきや、小学校に向けお昼寝をしていないひめりんごのお友だちは、テンションが高く最後までお友だちとの時間を楽しんでいました。

ムーブメント発表会について

さくらんぼ・ゆず・ひめりんごの幼児クラスを対象にムーブメント発表会を行います。

日時：11月1日（土） 9：00～11：30

場所：若松小学校 体育館

子どもたちが保育園で行っているムーブメントの姿を、保護者のみなさんも一緒に参加していただきながら見ていただければと思っています。

当日は、お子さんと一緒に参加型のプログラムとなりますので、動きやすい服装と靴でお越しください。

今年度は、このムーブメント発表会を運動会に代えさせていただきますので、ご了承ください。

保育ウィークについて

11月4日（火）～8日（土）の一週間、保育ウィークが開催されます。相模原市内の保育園でさまざまなイベントが開催されます。この機会にいろいろな保育園の見学をされてみてはいかがでしょうか？

わかまつ保育園では、5日（水）誕生会 / 6日（水）ムーブメント
8日（土）防災訓練と起震車体験 を予定しています。
たくさんのかたのご参加をお待ちしています！



今後の予定

※予定が変更になる場合もございますので、あらかじめご了承ください。

10月

月	火	水	木	金	土	日
		1 誕生会	2 遠足 さくらんぼ・ゆず	3	4	5
6	7	8	9 避難 訓練	10 登山 (大山) ひめりんご	11	12
13 体育 の日	14	15 遠足 どんぐり	16 内科検診 遠足 あんず・すもも	17 ポイトレ	18	19
20	21 書道	22	23	24	25 子育て 支援 ベビー マッサージ	26
27 身体 測定	28	29	30	31 ハロ ウィン		

11月

月	火	水	木	金	土	日
					1 ムーブ メント 発表会 【3,4,5歳】	2
3 文化 の日	4 保育 ウィーク	5 誕生会	6	7	8	9
10	11 歯科 検診	12	13	14 避難 訓練	15	16
17	18 書道	19	20 内科 健診	21 ポイトレ	22	23 勤労 感謝 の日
24 振替 休日	25 身体 測定	26	27	28	29	30

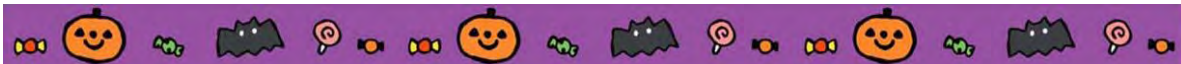
◎⇒写真撮影日

★⇒家庭保育協力日



ご協力ありがとうございました。

9月4日（木）に開催しました引渡し訓練について、みなさまのご協力で滞りなく訓練を終えることができました。ありがとうございました。今後も、年に1回の引渡し訓練を開催しますので、ご協力お願いいたします。



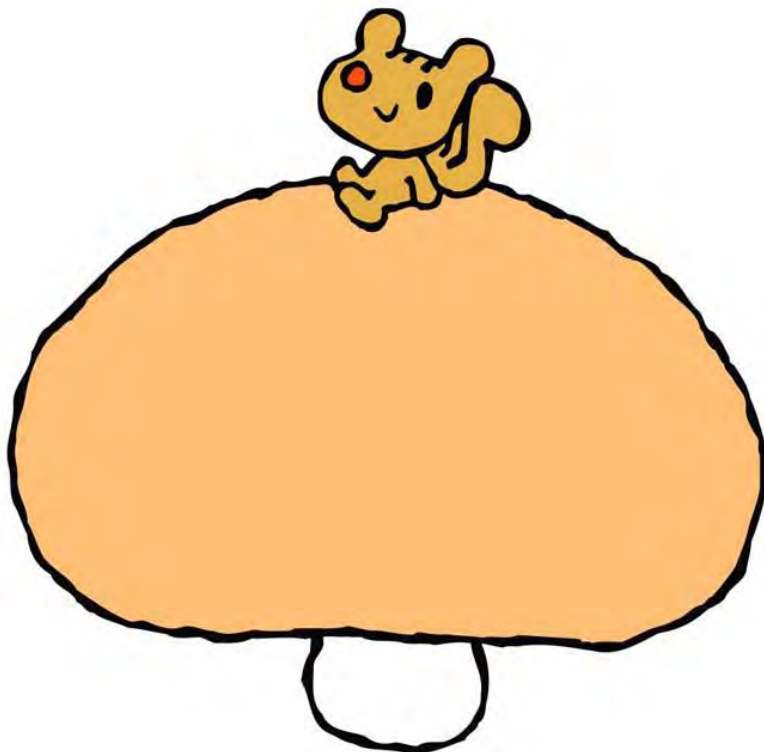
遠足について

秋の遠足を10月行います。クラス別で行いますので、日程のご確認をお願いします。

クラス	遠足の日	行き先【晴天 / 雨天】	お弁当
あんず	10月16日（木）	相模原中央公園 / 保育園	なし
すもも	10月16日（木）	相模原中央公園 / 園でお弁当	あり
どんぐり	10月15日（水）	里山公園 / 湘南台プラネタリウム	あり
さくらんぼ・ゆず	10月 2日（木）	引地川ゆとりの森公園 / 相模川ふれあい科学館	あり
ひめりんご	10月10日（金）	大山登山 / 延期 22日（水）予定	あり

※あんずクラス以外は、遠足当日にお弁当の準備をお願いします。

お忙しい中、お手数をおかけしますが、ご協力お願いいたします。





保健だより



9月の感染症の発生状況まとめ (9月25日現在)

クループ症候群	3名
溶連菌感染症	1名

気がつけば、すっかり秋の気候になって過ごしやすい日が続いていますが、みなさん体調は大丈夫でしょうか？今回は、秋～冬に流行る感染症をお伝えします。

咳が主な症状の感染症

☆クループ症候群

症状：ケンケン、ゴーンゴーンというような苦しそうな咳、声のかすれ

予防：予防接種はなく、のどの置くが炎症を起こすため、「風邪かな・・・」と感じたら、早めの受診をすることが重症化を防ぎます。

ケア：特別な治療薬はない。早めの受診と風邪と同じケアが基本になる。咳がひどいときは加湿器や濡れタオルを干したりして、部屋の湿度を保つ。

その他：昼間は少し声がかすれる程度の咳でも、夜間にひどく咳き込むことがあります。夜、子どもが起きて肩で息をしていたり、唇や顔色が青くなったりしているようであれば早急に受診しましょう。

登園について

せきの症状が消失し、医師の診断を受けて全身状態がよくなれば登園可能。

☆RSウイルス

症状：鼻水、咳、38～39℃の高熱、ぜいぜいという呼吸音

予防：予防接種はありません。母体からの免疫が効かないので、6ヶ月未満の子どももかかります。唾液から感染するのでおもちゃなどの消毒が必要

ケア：根本的な治療薬はありません。夜間に咳がひどくなるので、加湿をして咳を楽にしてあげる。

その他：①2歳未満児の子どもは夜間に急に悪化することがあります。呼吸困難の兆候が見られたら朝を待たずに受診をしましょう。

②大人や年長児が感染しても風邪の症状程度で済みますが、年齢が低いほど重症化しやすいので注意が必要。

登園について

呼吸器の症状がよくなり、全身状態がよくなれば登園可能。登園の際は、医師の診断を受けて保護者が記入する登園届けの提出が必要。

高熱が主な症状の感染症

☆インフルエンザ

症状：突然の38℃以上の高熱、また、高熱が3～4日ほど続く

激しい咳、のどの痛み、頭痛、鼻水、関節の痛み、筋肉痛など

予防：①予防接種があるので、大人も一緒に接種することが予防につながる。

接種時期は、毎年12月上旬に流行するので、秋ごろがよい。

予防接種をしていても完全に防ぐことは難しいですが、かかりにくくなるだけでなく、万が一かかっても軽い症状で済ませることができます。

②手洗いうがいは基本。また湿度50～60%、室温20℃前後が部屋のエアコン設定の目安です。

ケア：こまめな水分補給で脱水を予防しましょう。抗ウイルス剤の特効薬がありますが、タミフルが処方されたときは、薬を飲んだ後に異常行動が現れることがあるため、注意深く観察することが必要になります。

登園について

発症後5日を経過し、かつ、解熱後3日を経過するまで登園停止。

登園には医師が記入した登園許可書の提出が必要。



嘔吐や下痢が主な症状の感染症

☆感染性胃腸炎（嘔吐下痢症）

症状：突然の嘔吐と下痢、まれにけいれんや脳症、腸重積を合併することもある

予防：手洗いうがいの徹底をする。上手に手洗いができない年齢の子どもは、大人と一緒に指の間まで洗うようにする。

ケア：脱水を起こさないように注意する。嘔吐や下痢で体内の水分が急激に失われるので、こまめな水分補給が大切。食事は、消化のよいものから初めて2～3日かけていつもの食事に戻していく。

その他：①嘔吐や下痢を引き起こす感染性胃腸炎には、ノロウイルスやロタウイルスによる物も含まれます。近年、ロタウイルスには予防接種ができており、自費になりますが希望すれば接種ができます。

②大人もかかります。嘔吐物や下痢便には、ウイルスが多量に含まれていますので速やかで、適切な処理が必要です。

登園について

嘔吐や下痢が治まって、普段の食事がとれるようになれば登園可能。

登園には、医師の指示を受けて保護者が記入する登園届けの提出が必要。

