



平成30年3月23日発行

入園・進級式

4月2日(月)に入園・進級式を行ないます。通常保育の中で行ないますので式後はそのまま普通の保育になります♪入園式の様子は来月号の園だよりの中でご紹介いたします。

いちご狩りのお知らせ

4月21日(土)にいちご狩りがあります♪別紙で詳細をお知らせしていますので、そちらをご参照ください。参加される方(土曜保育以外の方)は現地集合・現地解散となります。また参加できる人数に限りがございます。予めご了承ください。

新クラス編成・担任紹介

あと数日で4月…。新生活のスタートとなります。今年度は17名のお友達が新たに入園し、わかまつ保育園の仲間となります♪

<クラス編成>

あんず	遠藤 有美 / 福本 薫 / 松井 恵美
すもも	太田 紀子 / 富山 亜美 / 浦壁 由紀子 / 中島 麻衣
どんぐり	小澤 英樹 / 荻野 宙輝 / 坪松 明子
さくらんぼ	清水 渚 / 井出 葉月
ゆず	金山 奈央
ひめりんご	小林 通紀子 / 佐藤 忍

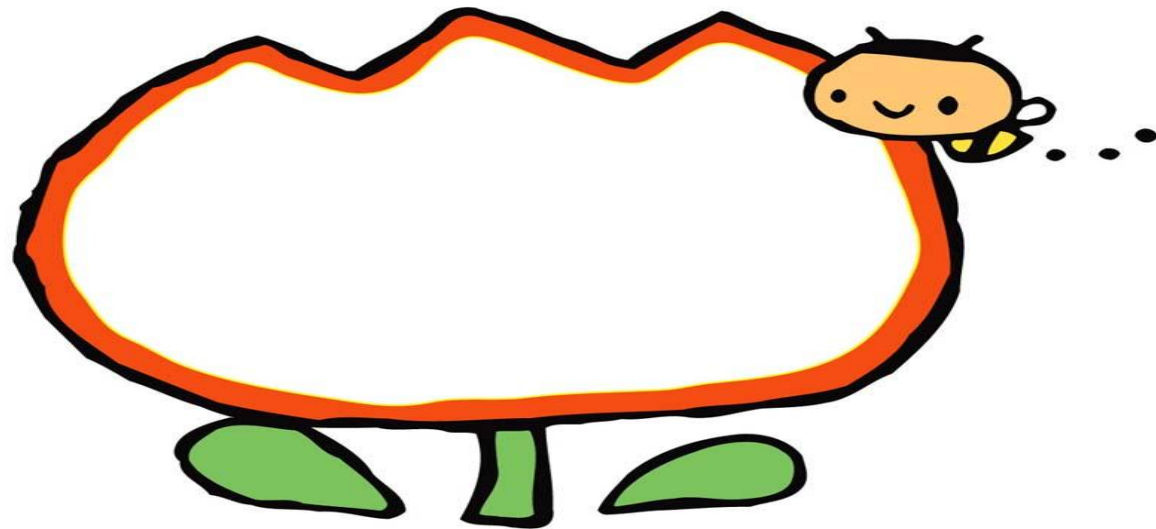
久根口夏未が幼児フリー。川崎八千代・小島未来の2名フリー保育士、岩間敦子・肥田友子が遅番職員になります。4月からどうぞよろしくお願い致します♪なお、新職員の紹介は来月号に掲載いたします。どうぞお楽しみに♪



お別れ遠足

3月14日(水)にお別れ遠足に行きました♪近年お別れ遠足の日はずっと悪天候続きでしたが…今年度最後の遠足は快晴の中楽しむことができました♪ご家族の皆さま、お弁当の準備・ご協力ありがとうございました♪





<土曜保育の利用について>

土曜保育をご利用の場合は利用なさる週の水曜日までに用紙をご提出ください。利用日以外の登園は原則なさないよう、お願い致します。皆さまにご提出頂いた用紙をもとに職員配置を行っておりますので当日急遽登園されますと職員や給食が足りなくなってしまうのでご理解・ご協力をお願い致します。

<異動・退職のお知らせ>

ゆず組の担任の中山淳先生と調理員の三浦昌美さんが異動。栄養士の藤木美和子さんが退職されることになりました。子ども達と楽しみながら保育を行い、子ども達に慕われていた中山先生。いつも美味しい給食・おやつを作ってくれた三浦さん。子ども達の成長・発達を栄養面で支えてくれた藤木さん。4月から新天地でのご活躍をお祈りすると共に、たくさんの笑顔に溢れた新生活になりますように。わかまつ保育園にもたくさん遊びに来て下さい♪



<今月のひとこと>

今月のひとことはどんぐり組の男の子（Bくん）がいったこんなひとこと。
「おめめ見てお話ししてくれないんだもん。」

これは室内遊びの場面で聞かれたひとことです。Bくん達がトミカで遊んでいるとAくんが「仲間に入れてー！」と話し掛けました。するとBくんが真剣な表情で「だーめーよー。」と返しました。それに対してAくんは何度も入れてと繰り返しますがBくんは入れてくれません。AくんはBくんになぜ仲間に入れてくれないのか聞きました。すると「だっておめめ見てお話ししてくれないんだもん。」と伝えていました。それを聞いたAくんはBくんの目をしっかりと見てもう一度「仲間に入れてー！」と伝えると笑顔で「いいよー！」とトミカを手渡していました。もうすぐさくらんぼ組とはいえ、3歳児の口からでた言葉に驚きました。“人と話すときは相手の目を見る”という生きていく上でとても大切なことを学んでくれたことに嬉しさを感じました。確かに耳で声を聞けば、相手の伝えたい内容や声色は伝わります。けれど顔をみて話すともっと色んな事が伝わります。「会話＝会って話す」まさに字の如くだなと感じました。相手の顔を見て話すことで気持ちの共有ができると思います。今回のエピソードを通じて人として大切な事を忘れず成長して行ってほしいと思います。

<発表会アンケートについて>

先日は発表会へのご参加・ご協力ありがとうございました。また後日配布したアンケートへのご協力ありがとうございました。ご家族の皆さまから、たくさんのご意見・ご感想を頂き、来年度以降の発表会の参考とさせていただきます。ご質問等には園長が回答したものを後日掲示致します。本当にありがとうございました。



今後の予定

4月

月	火	水	木	金	土	日
						1
2 入園式	3	4	5	6	7	8
9 避難訓練	10 書道	11 誕生会/ 集金日	12 内科健診	13 懇談会 (すもも以上)	14	15
16	17	18	19	20 ポイトレ/ 集金予備日	21 いちご狩り	22
23 身体測定	24	25	26	27	28	29 昭和の日
30 振替休日						

5月

月	火	水	木	金	土	日
	1	2 誕生会	3 憲法記念日	4 みどりの日	5 こどもの日	6
7	8 書道/ 引取り訓練	9 集金日	10	11	12	13 母の日
14	15	16	17 内科健診	18 ポイトレ/ 集金予備日/ 遠足(さくらんぼ)	19	20
21	22	23	24	25 軽登山	26	27
28 身体測定	29	30	31			