



わかまつ保育園 平成25年8月26日 発行

お手伝い

ゆず・ひめりんごクラスのお友だちが、お手伝いをしてくれています。お手伝いの内容は、「おむつたたみ」です。乳児のお友だちが使っている布オムツを朝や土曜日の空いた時間などにたたんでくれています。



1回分のオムツになるのは、2枚。しっかり数を数えてくれています。



1つずつ丁寧にたたんでくれます。



友だちと競うようにたたみながらも表情は真剣そのものです。



ホームページについて

わかまつ保育園のホームページ閲覧は、「ID」と「パスワード」が必要となります。セキュリティ対策のため、「ID」と「パスワード」を定期的に変更させていただきます。今回は、来年の1月に行いますので、保育士へお尋ねください。

アンケートのご要望で、「普段、お迎えに来られない保護者のみなさまもお子さんの保育園での様子が見られるようにしてほしい。」との意見が多数寄せられました。そのため、保育風景の写真を、ホームページで行いたいと考えています。

1か月ごとの更新で各クラス持ち回りにしていきたいと考えています。

あまり多くの写真を掲載することは出来ないのですが、少しでもお子様の様子をご家族で共有して頂ければと考えています。

そこで、ホームページ上での写真掲載について、不都合がある方がいらっしゃいましたら、保育士へお伝えください。

引き取り訓練について

9月4日水曜日に引き取り訓練を実施します！！

今回は、メインの訓練内容を「保育園からの一斉送信メールの送受信」にしたいと考えています。内容は、プリントでお知らせしたとおりですが、再度、整理してお伝えします。

【訓練内容】

15時に災害発生！ 警戒宣言発令！！



保育園から、QRコードを登録された保護者のみなさまの携帯電話へメールを一斉送信します。



保育園へ「お迎えに来られる時間」と「お迎えに来る方の名前」をメールで返信してください。



お仕事のご都合がつく方

→メールを返信後、実際にお迎えをお願いします。



ごきょうりょくも
おわがいたします。

お仕事のご都合がつかない方

→メールに通常のお迎え時間になることを記入し、メールを返信してください。

上記の内容にて、訓練を行っていきたいと思います。当日は、お手数をおかけしますが、ご協力をよろしくお願い致します。

なお…

☆園からの一斉送信ができるメールアドレスの指定は、「1家族 1アドレス」となっています。そのため、他のご家族様への情報提供は、ソフトバンクの災害用伝言板（TEL 080-9453-1135）を活用しようと考えています。

☆8月27日（火）にテスト送信をしたいと思いますので、登録をお願いします。確認が取れないご家庭につきましては、保育士が声を掛けさせていただきます。よろしくお願いします。

今後の予定

※予定が変更になる場合もございますので、あらかじめご了承ください。

9月

月	火	水	木	金	土	日
						1
2	3	4 誕生会 引き取り訓練	5	6	7 お泊り保育	8 お泊り保育
9	10	11	12 徒歩散歩 (1歳)	13 身体測定	14	15
16 敬老の日	17	18	19 内科検診	20	21	22
23 春分の日	24 バス散歩 (3才) 園で食事	25	26	27 避難訓練	28	29
30						

※9月7日（土）～8日（日）のお泊り保育は、今年度は、ゆず・ひめりんごが対象です。

10月

月	火	水	木	金	土	日
	1	2 誕生会	3	4	5	6
7	8	9	10 遠足	11 身体測定	12	13
14 体育の日	15	16	17 内科検診	18	19	20
21	22	23	24	25 避難訓練 (不審者・火災)	26	27
28	29	30	31 ハロウィン			

◎⇒写真撮影日

★⇒家庭保育協力

※10月10日（木）は、遠足を予定しています。全園児お弁当の日となりますのでよろしくお願いします。



お願い

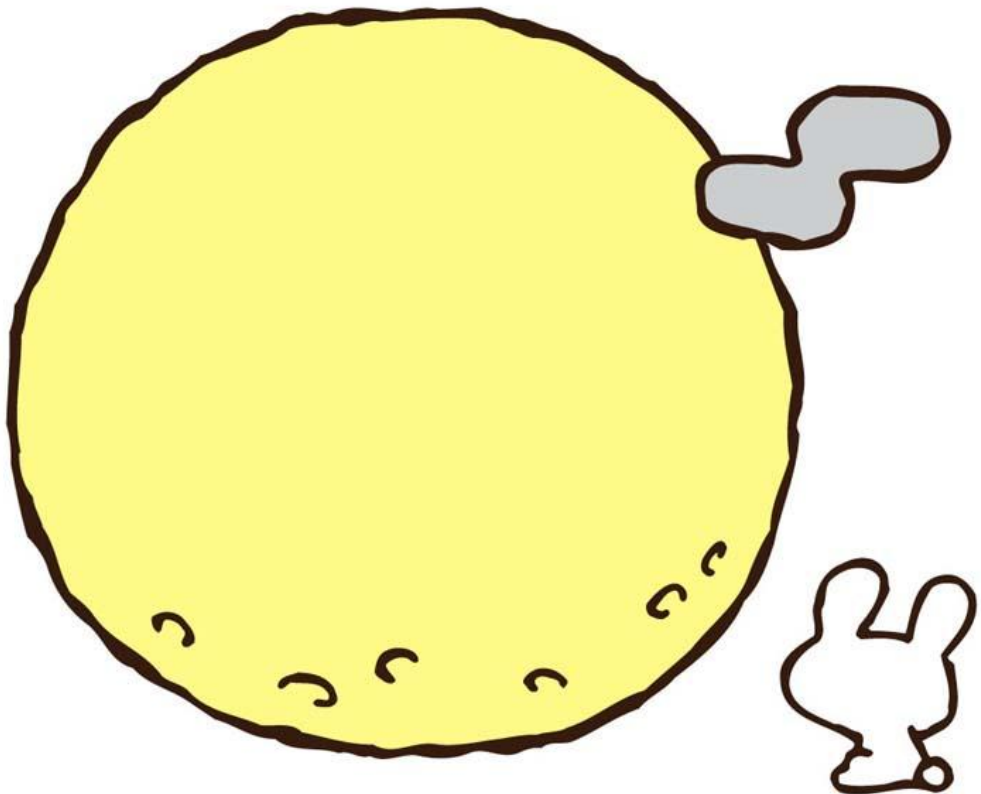
携帯電話の留守電設定をお願いします！

お子様の体調不良や怪我などにより、お仕事中に保育園から連絡を差し上げることがあります。園からの伝言が残せるよう、留守番電話設定にしてくださいととても助かります。よろしくお願いいたします。



今年の暑い夏も終わりに差し掛かっていると思ったら、昨日、買い物へ行ったお店の店員さんが、「今年は、1000年に1度の暑さになるらしい」と言われていると言っていました…。この暑さ、いつまで続くのでしょうか…。

(もとむら)





登園許可書について

感染症の中でも、園や学校などの集団生活の場でうつりやすいものは、学校保健安全法で「学校において予防すべき伝染病」として指定されており、登園停止となるものがあります。保育園では診断を受けて以降、治癒後の登園許可を医師の判断に委ねています。その旨を記入して頂くため、保育園独自の登園許可書の記入をお願いしています。対象になる診断名は以下の通りです。

【インフルエンザ】 予防接種：有[任意]

発症した後5日間を経過し、かつ解熱した後3日を経過するまで

【百日咳】 予防接種：有[定期／混合]

特有の咳が消失するまで、又は5日間の適正な抗菌性物質製剤による治療が終了するまで

【麻疹（はしか）】 予防接種：有[定期]

解熱してから3日を経過するまで

【流行性耳下腺炎（おたふくかぜ）】 予防接種：有[任意]

耳下腺、顎下腺または舌下腺の腫脹が出たあと、5日を経過し、かつ全身状態が良好になるまで

【風疹（三日はしか）】 予防接種：有[定期]

発疹が消失するまで

【水痘（水ぼうそう）】 予防接種：有[任意]

すべての発疹がかさぶたになるまで



【咽頭結膜炎（プール熱）】 予防接種：なし
主な症状が消失して2日を経過するまで

【結核】 予防接種：有[定期]
感染の恐れがなくなると認められるまで

【腸管出血性大腸菌感染症（O157 他）】 予防接種：なし
医師が感染の恐れがないと判断するまで

【流行性結膜炎（はやり目）】 予防接種：なし
結膜炎の症状が消失するまで

【急性出血性結膜炎】 予防接種：なし
医師が感染の恐れがないと判断するまで

【溶連菌感染症】 予防接種：なし
解熱し抗菌剤内服後1日を経過していること

【マイコプラズマ肺炎】 予防接種：なし
発熱や激しい咳がおさまっていること

【ウイルス性肝炎】 予防接種：有[任意／B型肝炎]
肝機能が正常であること

【感染性胃腸炎（ノロウイルス・アデノウイルス）】 予防接種：なし
【（ロタウイルス）】 予防接種：有[任意]
嘔吐・下痢などの症状がおさまり、普段の食事が摂れること

【細気管支炎（RSウイルス感染症など）】 予防接種：なし
重篤な呼吸器症状が消失し、全身状態が良いこと

【髄膜炎菌性髄膜炎】 予防接種：なし
症状により、医師が感染の恐れがなくなると認めるまで

【その他】
医師が集団生活が出来ないと判断した感染症など

